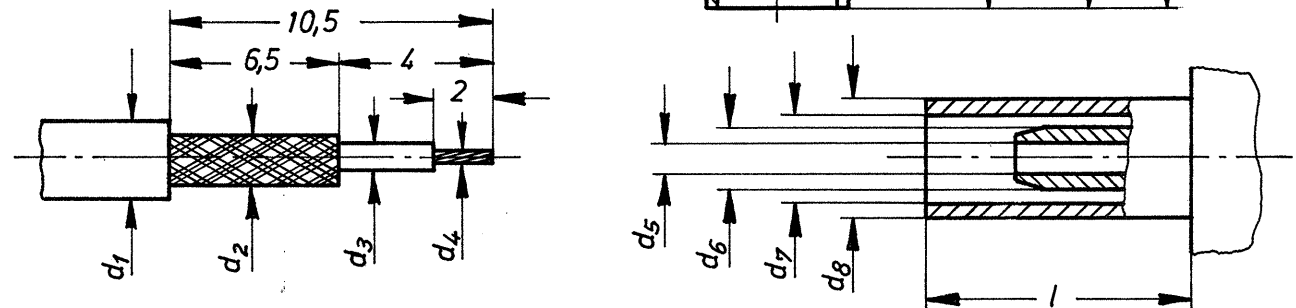


* Auch für Bedea-Kabeltyp
0,3 Ls/1,7s-PVC; 75Ω verwendbar



für Kabel

Anschluß

Gr.	Type	ød ₁ max.	ød ₂ max.	ød ₃ max.	ød ₄ max.	ød ₅	ød ₆	ød ₇	ød ₈	L	l
1	RG178B/U; RG196A/U	2,1	1,38	0,91	0,3	1,05	1,7	2,25	3,2 [ⓐ]	16,0	9,5
2	RG174U; RG188A/U und RG316Ü; *	2,8	2,24	1,67	0,51	1,7	2,6 [ⓑ]	3,2 [ⓑ]	3,8 [ⓑ]	16,0	9,5
3											
4											
5	RG316 U 2x Schirm	3,05	2,5	1,55	0,51	1,7	2,6 [ⓑ]	3,6	4,2	16,0	9,5

Anmerkung: In der 9-stelligen Bestell-Nr. ist mit der 8-ten Zahl die Kabelgruppe „1-5“ und mit der 9-ten Zahl die Oberfläche „1“ gleich Industrie-Ausf. oder „2“ gleich VG-Ausführung und mit „9“ gleich vernickelte Ausführung angegeben.

				Freimaßtoleranzen DIN 7168 mittel	Modell Nr.	Crimpsechskant: Kabelgr. 1 SW 2,67 ⓑ " 2 SW 3,25 " 5 SW 3,65
				1983 Tag	Name	Benennung:
				Bearb. 04.10.	<i>afrode</i>	Winkelkabelbuchse
				Gepr.		Maßstab 5:1
				Norm.		Zeichnung Nr.: 12.2420.0
Buchstabe	Änderung	Tag	Name	Postfach 13 · Hauptstraße 52 7821 Eisenbach/Hochschwarzwald		Ersatz für:
c	ø3,2 war ø3,1	22.7.86	<i>JB</i>	ZAHNRADTECHNIK		
b	Crimpbereich überarbeitet	24.11.85	<i>E. PC</i>			
a	Bedea Kabeltype hinzu	25.11.84	<i>af</i>			